

商都大坂の

豪商・加島屋

NHK朝の連続テレビ小説「あさが来た」で注目された



あきない町家くらし

Kajimaya



2022

7/15 FRI → 9/26 MON

◎開館時間：10時～17時（入館は16時30分まで）◎休館日：毎週火曜日
◎会場：大阪市立住まいのミュージアム 8階企画展示室
◎入場料：一般400円（団体300円）高校生・大学生300円（団体200円）要学生証提示
*団体は20名以上 *8階常設展と企画展をご覧ください *中学生以下、障がい者手帳・ミライロID等提示者（介護者1名を含む）、大阪市内在住の65歳以上の方は無料（要証明書提示）*天井改修工事の実施に伴い、2022年秋頃（予定）まで9階常設展示室（江戸時代のまちなみ）および10階展望フロアは閉鎖しています

主催：大阪市立住まいのミュージアム（愛称：大阪くらしの今昔館）
特別協力：大同生命保険株式会社



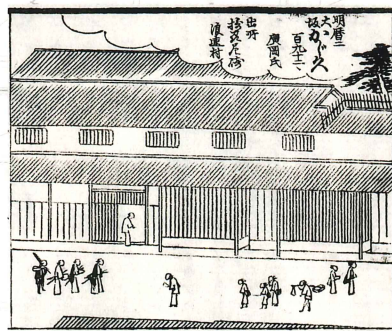
大阪市立住まいのミュージアム

大阪くらしの今昔館

①米穀売出し世車図式（神戸大学経済経営研究所図書館蔵） ②堂嶋米市「清瀬浪花名所」（当館蔵） ③中津蔵判書帳（大同生命保険株式会社蔵） ④包銀用印（大同生命保険株式会社蔵） ⑤玉水町本宅写真（大同生命保険株式会社蔵） ⑥大坂為替会社紙幣（神戸大学経済経営研究所蔵） ⑦廣岡正秋、夏、郁子写真（神戸大学経済経営研究所蔵） ⑧廣岡浅子、恵三他写真（神戸大学経済経営研究所蔵） ⑨加島屋印章（大同生命保険株式会社蔵）

あきない

●日本唐土二千年袖鑿
加島屋久右衛門(かじ久)の
店構えと往来の様子が
うかがえる。当館蔵



●米切手(唐津蔵)
米との交換を約束する証券。
1枚あたり10石の米と交換できた。
大同生命保険株式会社蔵



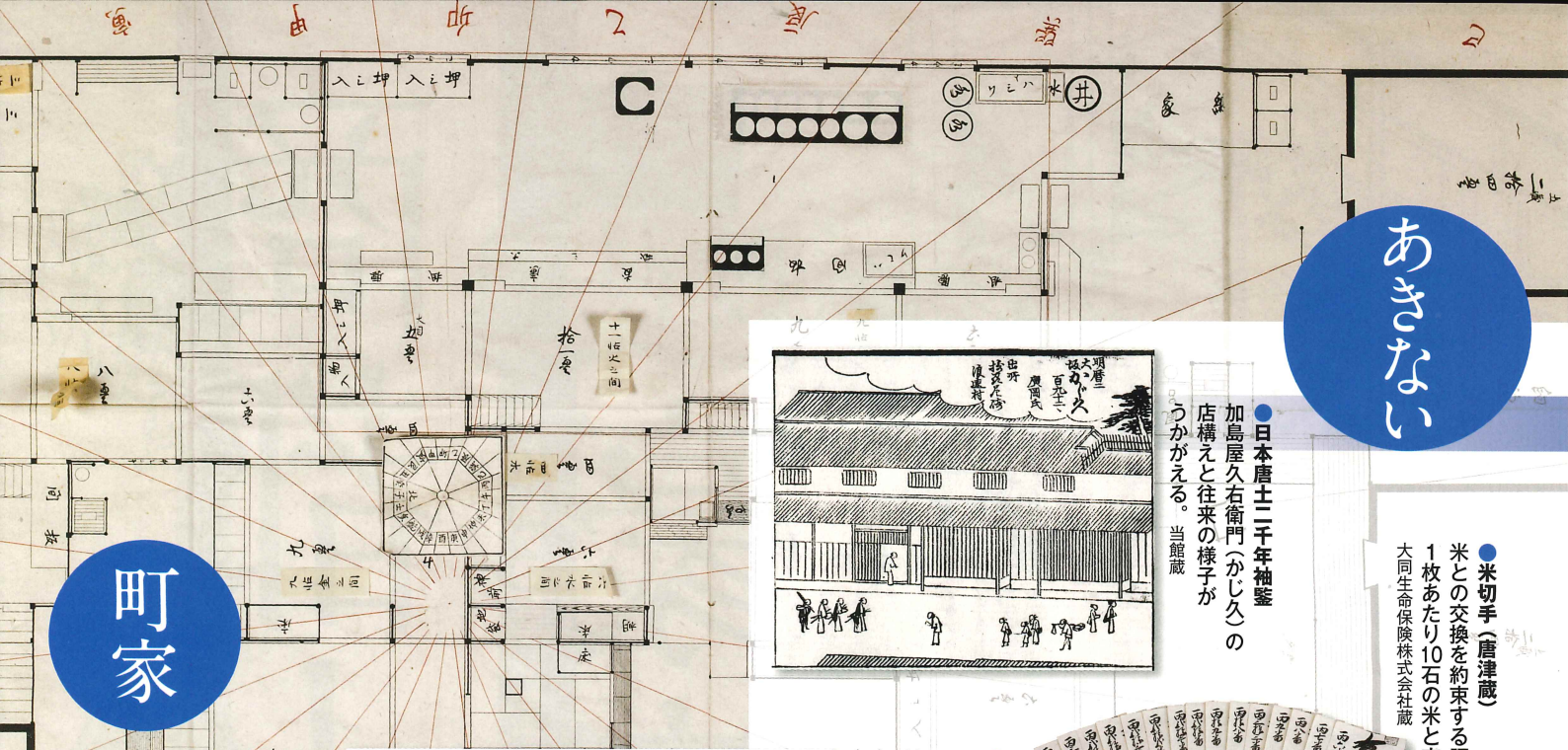
●包銀用印
一定額の銀貨として通用した
「包銀」に加島屋が捺した印。
封を切らない限り、
額面のまま通用した。
大同生命保険株式会社蔵



町家

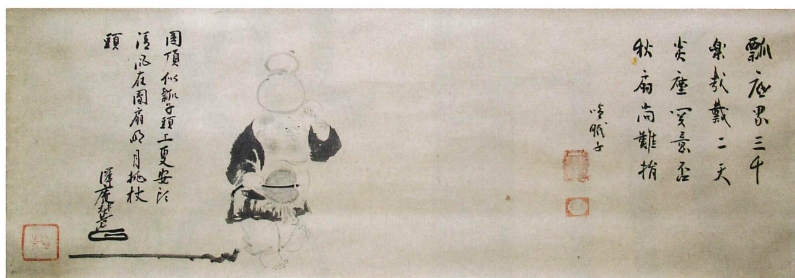
●加島屋本宅図

(廣岡久右衛門家指図)
現在の大同生命本社ビルの
場所(大坂玉水町)にあった
加島屋久右衛門家の
間取りを詳細に描いた絵図。
天保11年(1840)の製作。
大同生命保険株式会社蔵



江戸時代の大坂は、「天下の台所」とうたわれ、日本経済の中心地でした。この展覧会では大坂を代表する豪商であった加島屋・廣岡家の商い・住まい・暮らしを紹介します。加島屋は米仲買や蔵屋敷の管理を行い、堂島米市場の中心的存在でした。同家の本宅は土佐堀川に面した玉水町(現・大阪市西区江戸堀一丁目)にあり、今回あらたに発見された資料から、その店がまえや華やかな暮らしぶりが明らかになりました。加島屋をルーツとする大同生命保険株式会社では、創立120周年記念事業のひとつとして加島屋本宅の復元模型を製作し、大阪くらしの今昔館はその監修をおこないました。この展覧会はその調査成果を展示したものです。

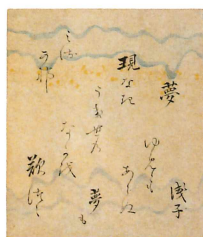
●踊布袋図
松花堂昭乗筆 玉室宗珀・沢庵宗彭賛
個人蔵
廣岡家旧蔵の美術品のひとつ。



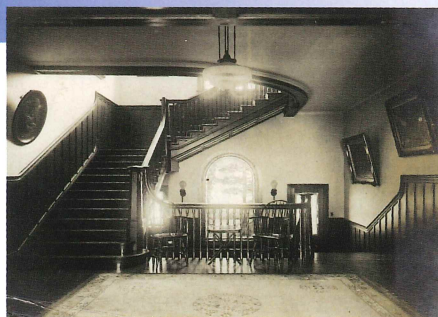
●花鳥図色紙 望月玉成筆
廣岡五兵衛家と交流があった。
個人蔵



●「夢」和歌色紙 廣岡浅子筆
自作の歌を書いたもの。
個人蔵



くらし



●森の屋敷写真
廣岡五兵衛家が現在の兵庫県
神戸市東灘区森北町に
建てた屋敷(通称・森の屋敷)
神戸大学経済経営研究所蔵

関連展示のお知らせ

加島屋本宅の復元模型を初公開!!
「大同生命の源流 加島屋と広岡浅子」
企画展示「商都大坂の豪商 加島屋」

- 入館無料
- 会場大同生命大阪本社 2階メモリアルホール
〒550-0002 大阪市西区江戸堀1丁目2番1号
- 開館時間
火~金:10:30~16:00 (入館は15:30まで)



●菊型電気スタンド
加島屋の分家である
廣岡五兵衛家に伝来。
モダンな生活の
様子がうかがえる。
個人蔵

会期中の関連イベント

トークセッション「こだわりトーク あきない・町家・くらし」

日時◎8月11日(木・祝) 13時~15時
会場◎大阪市立住まい情報センター ホール(当館ビル3階)
講師◎谷 直樹(大阪くらしの今昔館前館長・大阪市立大学名誉教授)、岩間 香(大阪くらしの今昔館特別研究員・摂南大学名誉教授)、高槻泰郎(神戸大学経済経営研究所准教授)、吉田一正(大同生命保険株式会社 コーポレートコミュニケーション部 社史担当課長)
司会進行◎増井正哉(大阪くらしの今昔館館長)
内容◎加島屋廣岡家まつわる3つのテーマと、大同生命で再現された加島屋本宅復元模型のこだわりどころを語ります。要予約。詳細と申込は当館HPをご覧ください。

大阪市立住まいのミュージアム

大阪くらしの今昔館

〒530-0041 大阪市北区天神橋6丁目4-20
TEL.06-6242-1170 FAX.06-6354-8601
【交通】Osaka Metro 谷町線・堺筋線、阪急電鉄「天神橋筋六丁目」
駅下車3番出口直結/JR大阪環状線「天満」駅より北へ650m
<https://www.osaka-angenet.jp/konjyakukan/>



講演会申込専用



公式ホームページ