

大同生命保険株式会社

創業120周年記念

大阪本社メモリアルホール特別展示



加島屋本宅再現模型

商都大坂の

豪商・加島屋

加島屋本宅再現模型
を公開!

2022年
7月15日(金)公開開始

【会場】大同生命大阪本社2階メモリアルホール

大同生命の源流・加島屋かじまやの幕末期の姿を近年発見された資料を元に再現しました。最先端の経済都市だった江戸時代の大坂。大坂で一二を争う豪商・加島屋のビジネスや生活を「見える化」し、若き日の広岡浅子の姿など、活力にあふれたサステナビリティ都市・大坂を紹介します。

DAIDO 大同生命
おかげさまで120周年



表座敷（見世の間）

The Origin of Daido Life: "Kajimayaya"



あらのわる。幻の豪商、



2012年、大同生命が自らのルーツである加島屋に関する資料を研究者に公開したことをきっかけに、次々と加島屋の歴史資料が発見されました。創業120周年を迎えた2022年、この10年で新たに発見された資料をもとに、現在大同生命大阪本社ビルが建つ地に、元禄期(1693年ごろ)から大正時代まで存在した「加島屋本宅」を再現。さらに加島屋の中核ビジネスだった「大名貸し」や「堂島米市場」、そして豪商・加島屋のくらしを精巧な人形で再現しました。そこには、経済環境や顧客ニーズの変化に対応して自ら変革を続ける企業の姿がありました。

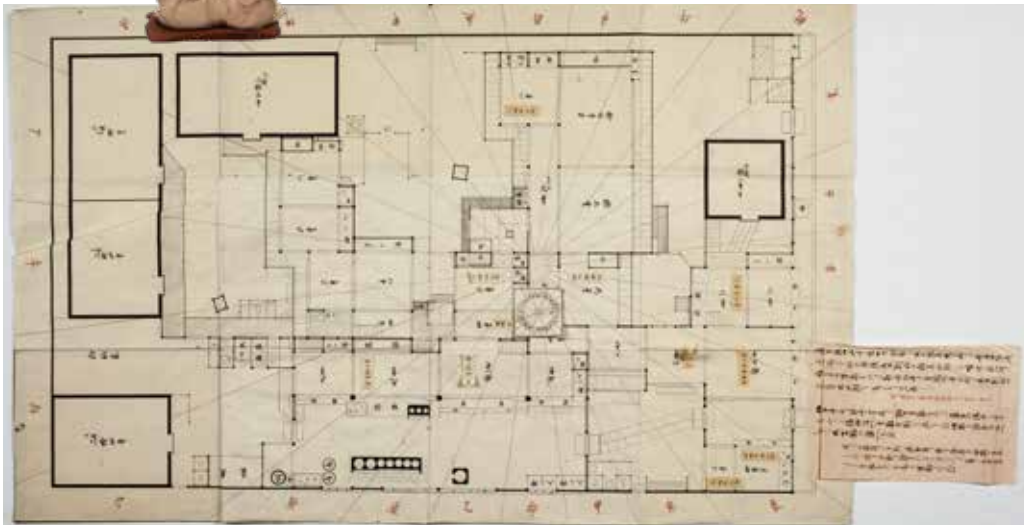


明治30年頃の加島屋本宅

全長3m×1mの
巨大な
屋敷模型

50体の人形で
豪商のあきない・
くらしを再現

10年の
研究成果を
「見える化」



加島屋本宅絵図



奥座敷



模型外観

特別展示

大同生命の源流 “加島屋と広岡浅子”

【主催】大同生命保険株式会社
【後援】大阪市、大阪市教育委員会
大阪商工会議所

<https://kajimaya-asako.daido-life.co.jp>

入館
無料

会場：大同生命大阪本社 2階 メモリアルホール ※1階受付よりご入館ください。
〒550-0002 大阪市西区江戸堀1丁目2番1号 TEL 06 (6447) 6258 (平日 9:00~17:00)
開館時間：火~金曜日 10:30 ~ 16:00 (入館は15:30まで)
休館日：土曜日・日曜日・祝日・年末年始
【交通のご案内】Osaka Metro 四つ橋線「肥後橋駅」下車すぐ(1-A、1-B出口)
Osaka Metro 御堂筋線「淀屋橋駅」下車 徒歩5分/京阪電鉄中之島線「渡辺橋駅」下車 徒歩5分
※駐車場はございません。会場へお越しの際は公共交通機関をご利用ください。



同時開催

再現模型の考証の過程で得られた豪商・加島屋の姿を多角的に紹介

商都大坂の豪商・加島屋 あきない町家くらし

会期：2022年7月15日(金)~9月26日(月)
会場：大阪市立住まいのミュージアム
(大阪くらしの今昔館) ※入館料が必要です。
<https://www.osaka-angenet.jp/konjyakukan>

